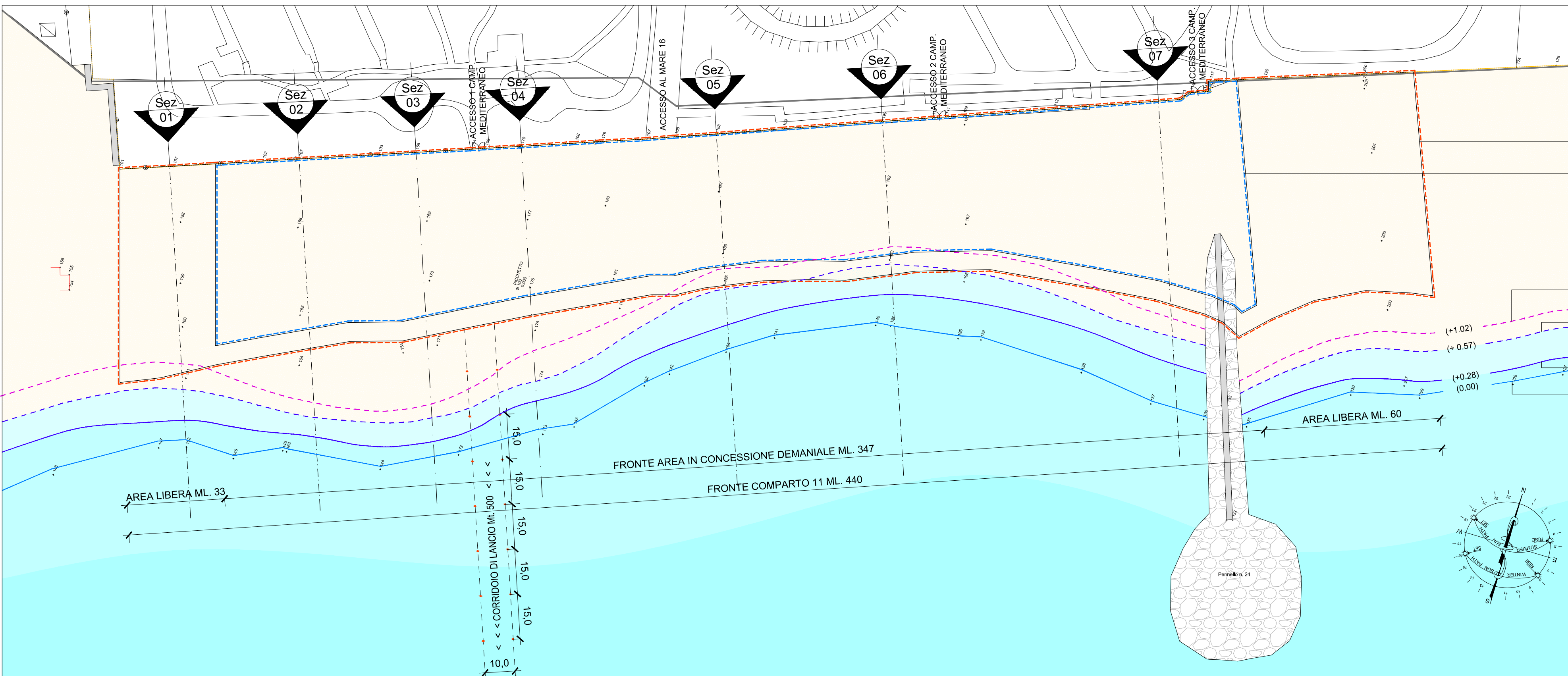
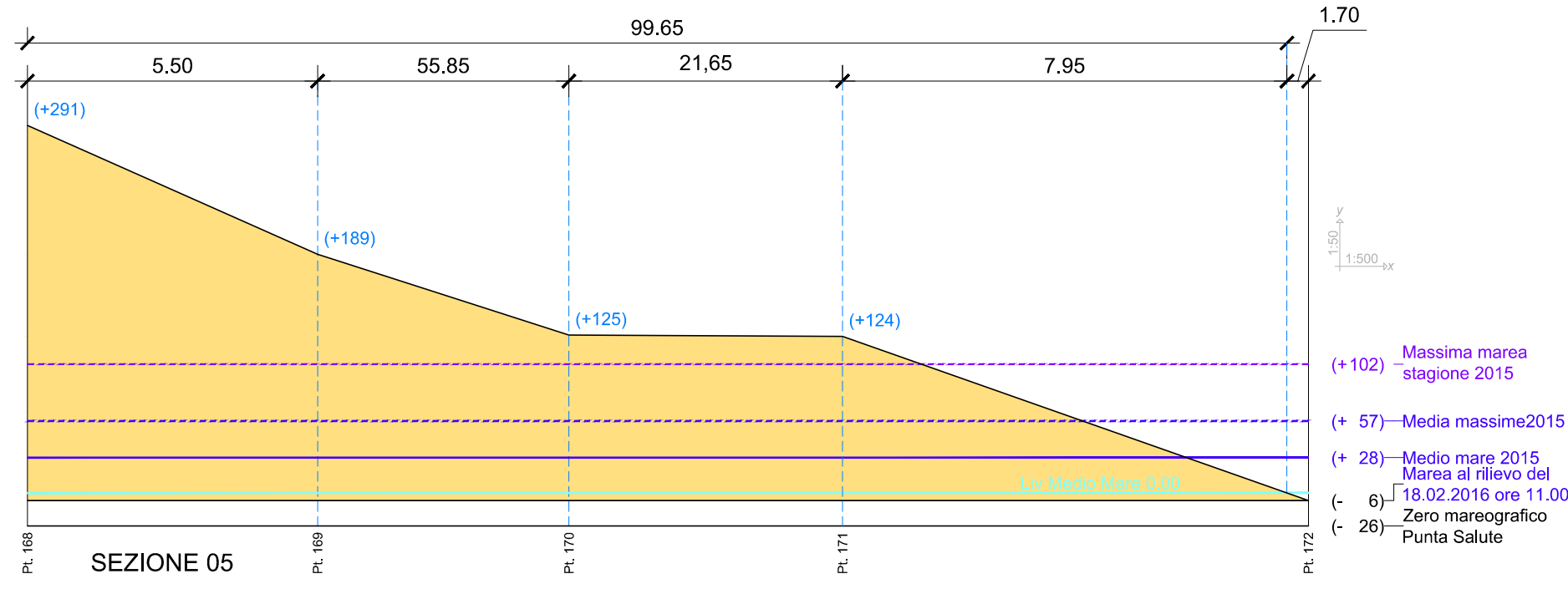
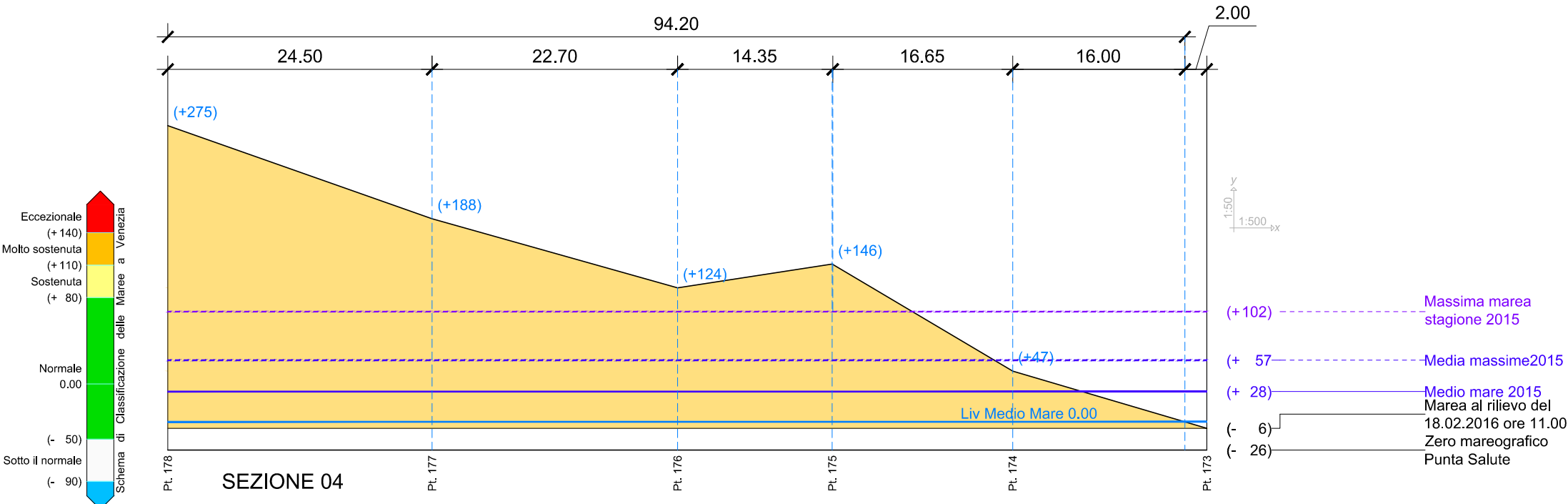
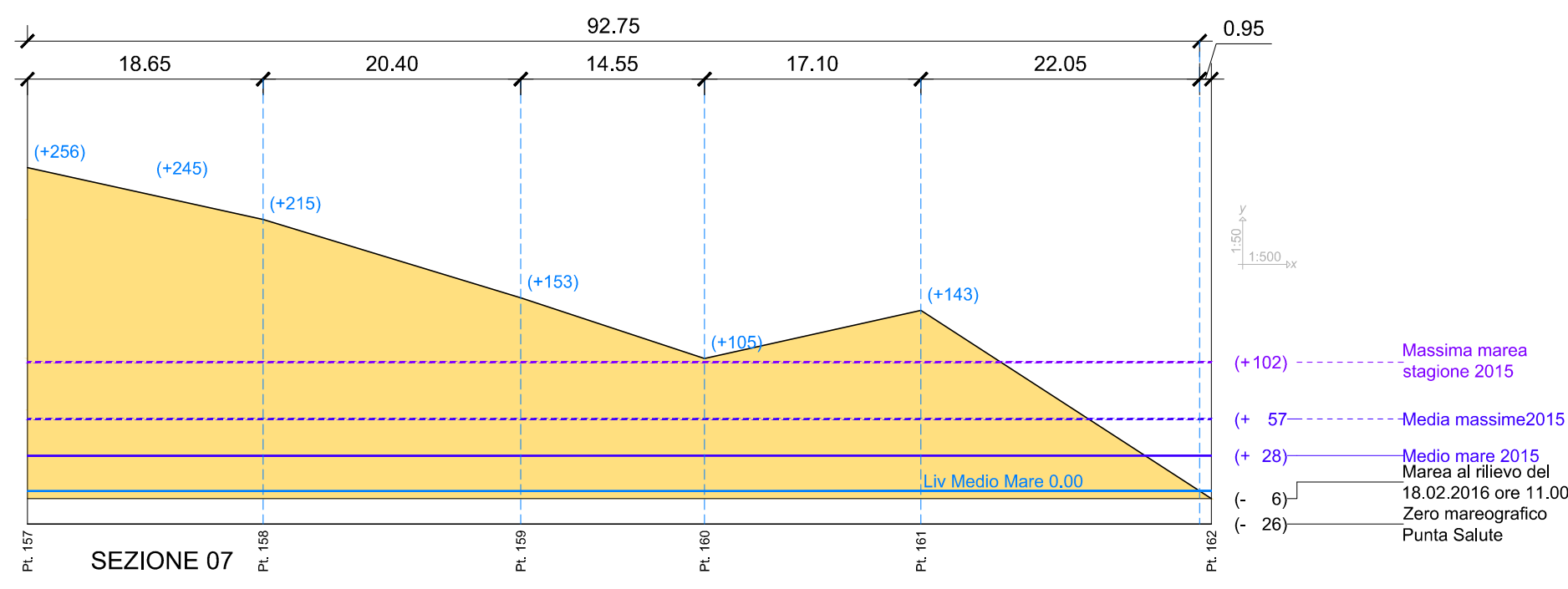
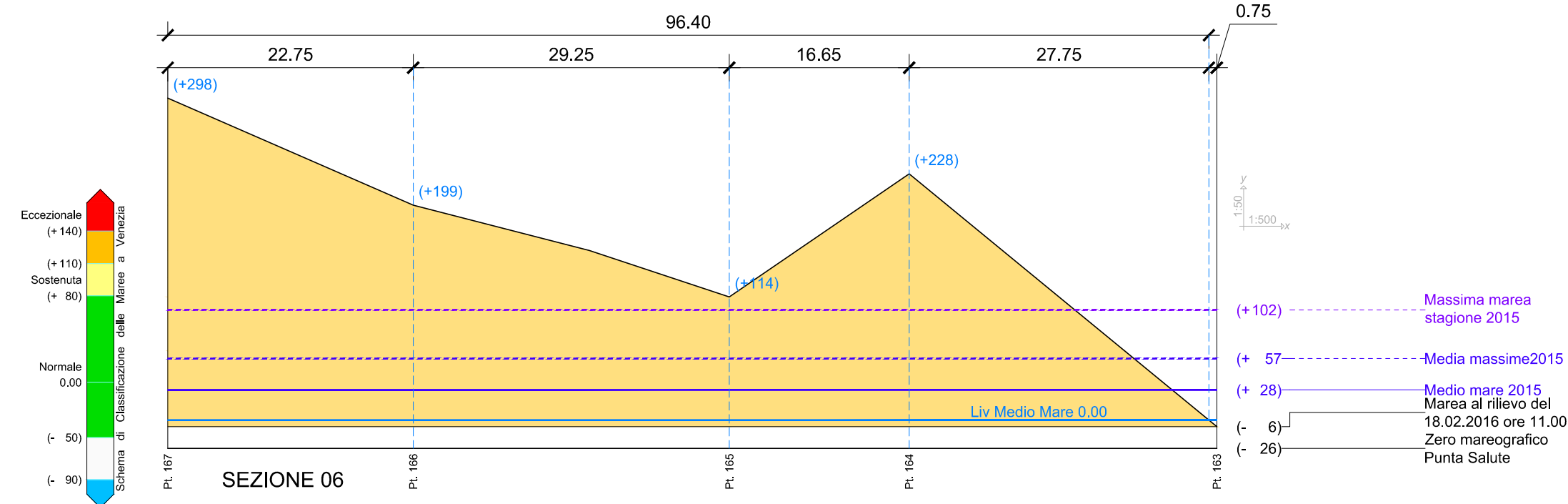
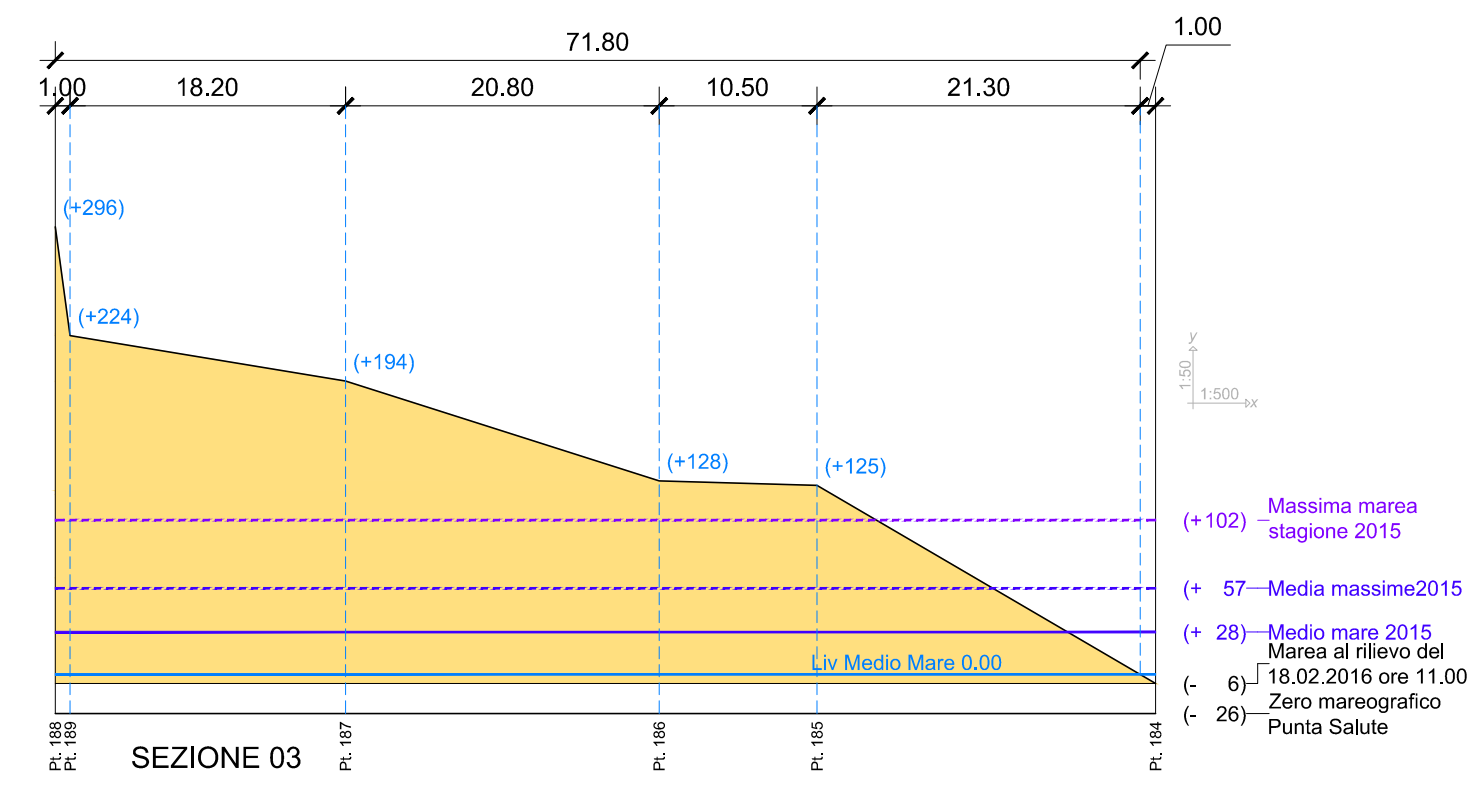
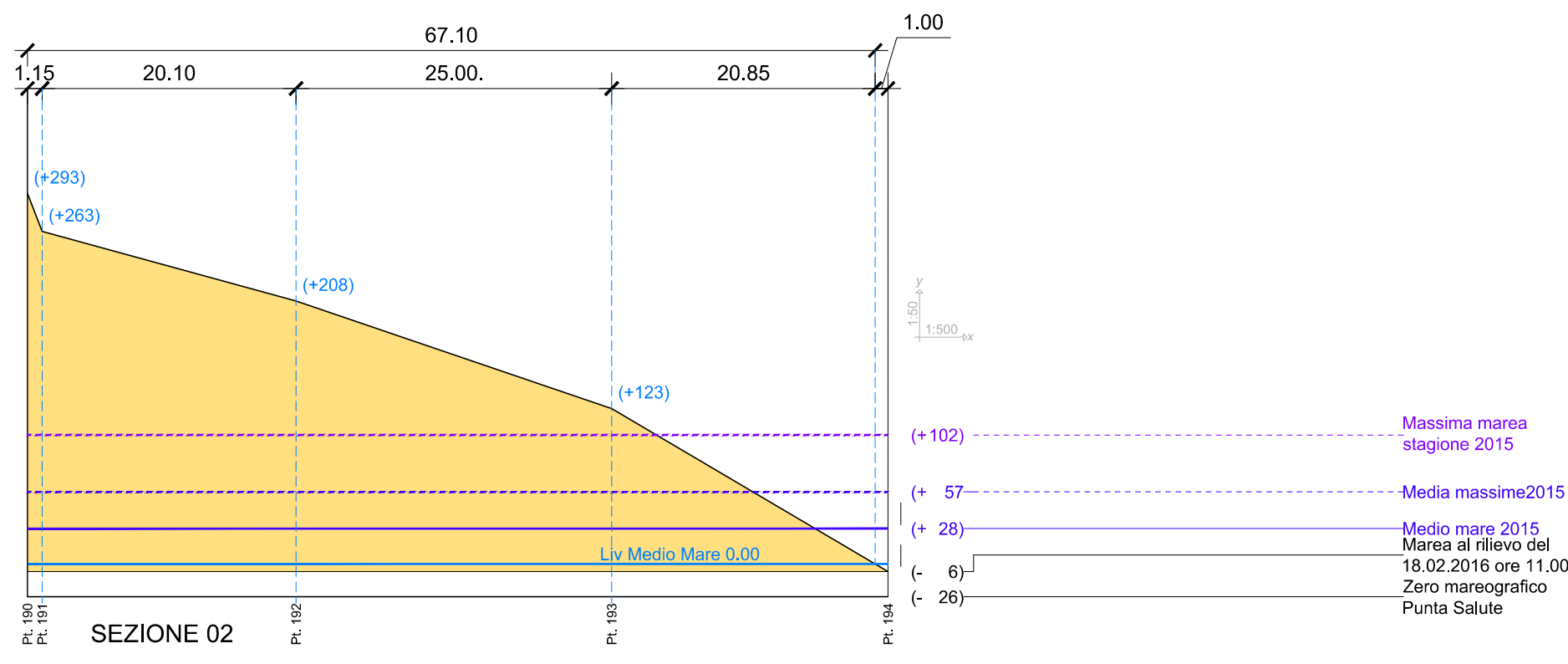
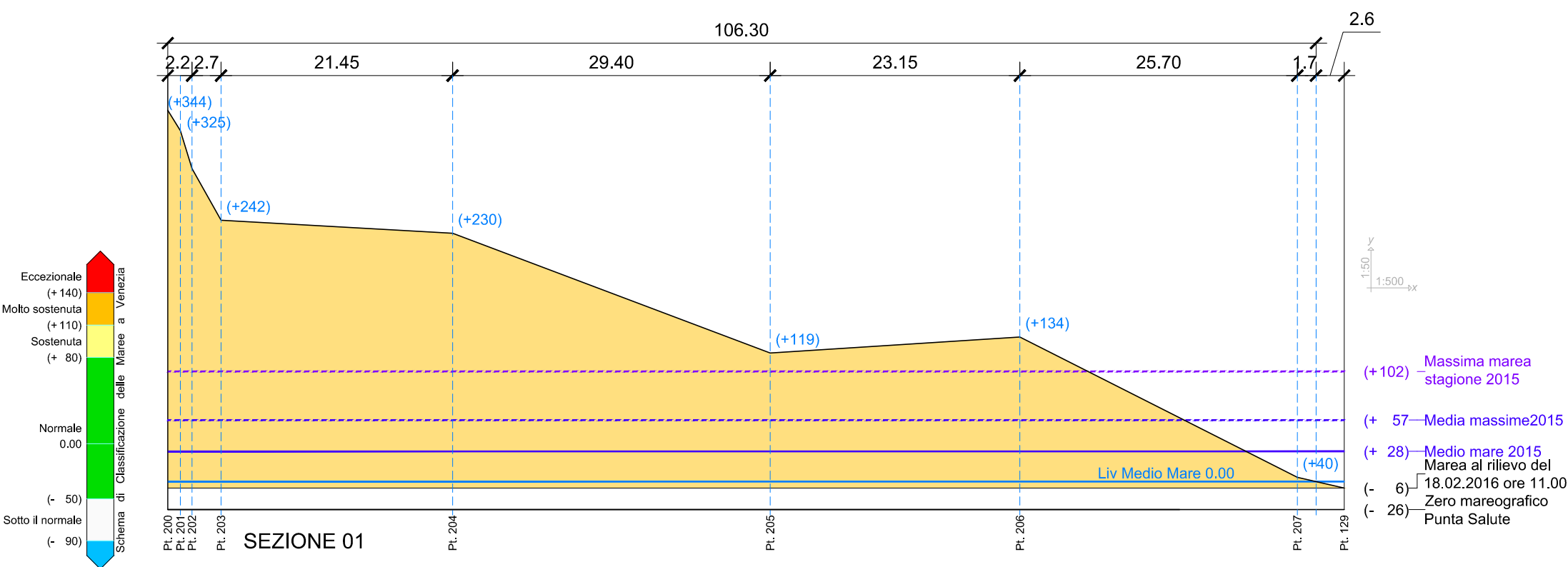


SEZIONI CARATTERISTICHE IN ARENILE



Perimetro Concessione Demaniale mq 17.817

Perimetro Comparto n. 11 mq 26.660

Limite massima marea stagione balneare 2015

Limite media massime maree stagione balneare 2015

Limite medio mare stagione balneare 2015

Limite medio mare convenzionale

AREA LIBERA ML. 60

FRONTE AREA IN CONCESSIONE DEMANIALE ML. 347

FRONTE COMPARTO 11 ML. 440

AREA LIBERA ML. 33

CORRIDOIO DI LANCIO ML. 800

15.0

15.0

15.0

10.0

COMUNE di CAVALLINO-TREPORTI
CITTA' METROPOLITANA DI VENEZIA

COMPARTO 11 DEL PIANO PARTICOLAREGGIATO DELL'ARENILE

1° VARIANTE AL PROGETTO APPROVATO CON DELIBERA
GIUNTA COMUNALE n. 133 DEL 01.07.2014

COMMITTENTE: SAIT S.r.l.
Sede Amministrativa
Via Vettor Pisani, 56
30013 CAVALLINO-TREPORTI (Ve)
P.IVA : 01952110276
Fax : 041/966823
TEL : 0421/5302041

RILIEVO STATO DI FATTO:
PLANIMETRIA GENERALE E SEZIONI

CODICE ELABORATO
P820 11 D V1102 A2
CODICE COMMESSA OPERA FASE PROGRESSIVO SUB REV ARG DIV

3		REVISIONE	MAR 2017	ALFIER	ALFIER	GRANZOTTO
2		REVISIONE	GEN 2017	ALFIER	ALFIER	GRANZOTTO
1		REVISIONE	LUGLIO 2016	ALFIER	ALFIER	GRANZOTTO
0		REVISIONE	DATA	REDATTO	VERIFICATO	APPROVATO
REV.		DESCRIZIONE				

PROGETTAZIONE: Valter Granzotto Architetto
Andrea Gabatel Architetto
CON: Mirco Alfier Architetto